

Análisis de Competitividad

Sector Vitivinícola

Segundo trimestre 2017

Para medir el nivel de competitividad exportadora del país con respecto a una canasta de monedas de los socios comerciales más importantes debe analizarse la evolución del Tipo de Cambio Real Multilateral (TCRM). Un aumento del mismo se traduce en una depreciación real que implica que los bienes argentinos se hacen relativamente más baratos. Una caída refleja una apreciación real indicando que los bienes argentinos se hacen relativamente más caros.

Es importante notar que los precios utilizados en el Índice de Tipo de Cambio Multilateral Real Oficial (ITCRM) corresponden al cociente entre el IPC de los socios comerciales y el IPC (INDEC) de Argentina.

Para analizar la competitividad del sector vitivinícola se construyeron tres indicadores de tipo de cambio real que difieren en los socios comerciales que se incluyen en cada caso, y se los comparó con el ITCRM que calcula el BCRA. Estos indicadores se construyeron teniendo en cuenta los principales destinos de las exportaciones del país y en particular de vinos y mosto. En el caso del ITCR general los principales socios comerciales considerados son la Zona del Euro, Brasil, Estados Unidos y China. Para el ITCR del vino los socios son Estados Unidos, Canadá, Reino Unido y Brasil y para el ITCR del mosto los socios considerados son Estados Unidos, Japón, Sudáfrica y Canadá. Estos destinos representan el 60% de las exportaciones en el caso del vino y entre el 80% y el 85% de las exportaciones de mosto. Una diferencia importante con el cálculo oficial radica en el índice de precios considerado. En particular, estos índices utilizan como medida de los precios domésticos el IPC publicado por el Congreso, del cual se deduce una tasa de variación de precios mayor a la tasa de inflación según IPC del INDEC.

Evolución Tipo de Cambio

La variación interanual a junio de 2017 es negativa para todos los índices de tipo de cambio real, tanto los propios como el del BCRA. Esto implica una caída de la competitividad exportadora, tanto para la economía general como para el sector vitivinícola.

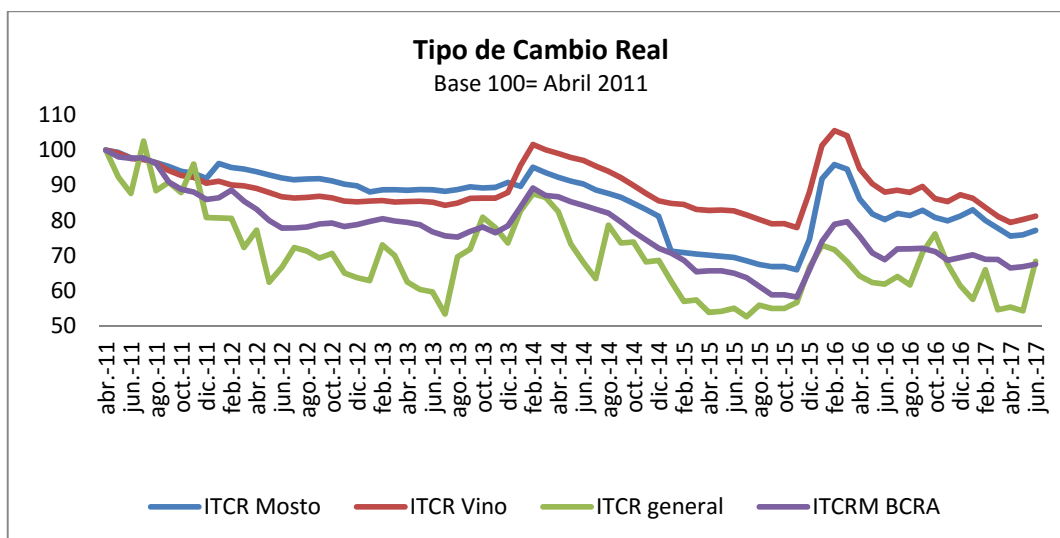
- El **ITCRM** presenta en junio de 2017 una disminución de 11,9% respecto a junio de 2016, implicando una caída de la competitividad exportadora. En junio de 2016, el índice presentaba un crecimiento interanual de 14,9%, lo que implicaba una mejora de la competitividad.
- El **ITCR General** presenta en junio de 2017 una disminución del 13,8% respecto al mismo mes de 2016, es decir se produce una caída de la competitividad exportadora. No obstante, en junio de 2016, el índice presentaba una expansión interanual de 19,3%, es decir, presentaba una mejora en la competitividad interanual.
- El **ITCR Vino** en junio de 2017 presenta una contracción interanual de 16,2% respecto a junio de 2016, es decir, una caída en la competitividad exportadora. En junio de 2016, el índice presentaba un alza interanual de 14,3%, lo que implicaba una mejora de la competitividad.
- El **ITCR Mosto** presenta en junio de 2017 una disminución del 12,2% respecto a junio de 2016, implicando una caída de la competitividad exportadora en ese período. En junio de 2016, el índice presentaba un aumento interanual de 22,8%, lo que implicaba una mejora de la competitividad.

Variación Interanual Índices de Tipo de Cambio Real.

	Variación Interanual Índices de Tipo de Cambio Real			
	ITCR Mosto	ITCR Vino	ITCR General	ITCRM
jun 17 - jun 16	-12,2%	-16,2%	-13,8%	-11,9%
jun 16 - jun 15	22,8%	14,3%	19,3%	14,9%
jun 15 - jun 14	-24,0%	-16,4%	-34,8%	-24,3%

Fuente: Elaboración propia.

Índices de Tipo de Cambio Real, economía en general y sector vitivinícola.



Fuente: Elaboración propia en base a datos de U.S. Department of Labor, IBGE, Eurostat, Bank of Canada, Office for National Statistics (UK), E-stat, National Bureau of Statistics of China, Statistics South Africa, MECON, Diario Ámbito, BCRA e INV.

- El **ITCRM** presentó desde noviembre de 2015 (antes de la devaluación) a junio de 2017 un incremento de 16,1%, es decir, una mejora de la competitividad exportadora. El mismo índice, presenta una caída de 32,5% a junio de 2017 respecto de abril de 2011, lo que implica que la competitividad exportadora es peor que la que mostraba el índice en esa fecha. La variación del valor mensual promedio del índice a junio presentó una caída del 9% en 2017 respecto a 2016. Por último, el ITCRM es un 6,6% menor en el segundo trimestre de 2017 respecto al mismo trimestre de 2016.
- El **ITCR General** presentó un aumento de 20,7% desde noviembre de 2015 (antes de la devaluación) a junio de 2017, es decir, un incremento de la competitividad exportadora. Asimismo, dicho índice, presenta una caída de 31,7% a junio de 2017 respecto de abril de 2011, lo que implica que la competitividad exportadora es más baja que la que mostraba el índice en aquel momento. La variación del valor mensual promedio del índice a junio presentó una disminución del 11% en 2017 respecto a 2016. Por último, el ITCR General es un 5,5% menor en el segundo trimestre de 2017 respecto al mismo trimestre de 2016, implicando una caída de la competitividad exportadora entre un momento y el otro.
- El **ITCR Vino** aumentó un 4,2% desde noviembre de 2015 (antes de la devaluación) a junio de 2017, es decir, se produjo una mejora de la

competitividad. El mismo índice, presenta una caída de 18,8% si se compara a junio de 2017 con abril de 2011, lo que implica que la competitividad exportadora es menor que la que mostraba el índice en esa fecha. La variación del valor mensual promedio del índice a junio presentó una caída de 16% en 2017 respecto a 2016. Por último, el ITCR Vino es un 11,8% menor en el segundo trimestre de 2017 respecto al mismo periodo de 2016.

- El **ITCR Mosto** se incrementó un 17% desde noviembre de 2015 hasta junio de 2017. Respecto de abril de 2011 el índice presenta una caída de 22,9% a junio de 2017, es decir, que la competitividad dada por el tipo de cambio real es menor a la de abril de 2011. La variación del valor mensual promedio del índice a junio presentó una disminución de 11% en 2017 respecto a 2016. El ITCR Mosto es un 7,9% menor en el segundo trimestre de 2017 respecto al mismo trimestre de 2016, evidenciando una caída de la competitividad exportadora.

Variación Índices de Tipo de Cambio Real

	Variación Índices de Tipo de Cambio Real			
	ITCR Mosto	ITCR Vino	ITCR General	ITCRM
jun 17 - nov 15	17,0%	4,2%	20,7%	16,1%
jun 17 - abr 11	-22,9%	-18,8%	-31,7%	-32,5%
II T 17 -II T 16	-7,9%	-11,8%	-5,5%	-6,6%
variación mensual promedio 2017 - 2016	-11%	-16%	-11%	-9%

Fuente: Elaboración propia.

Brechas entre índices

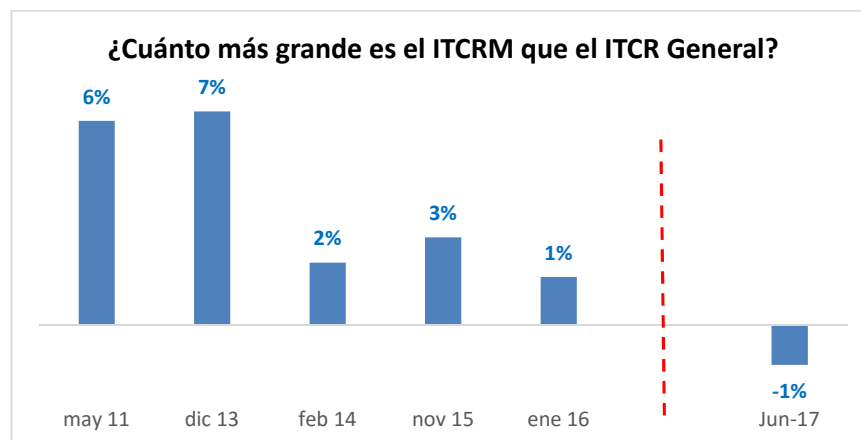
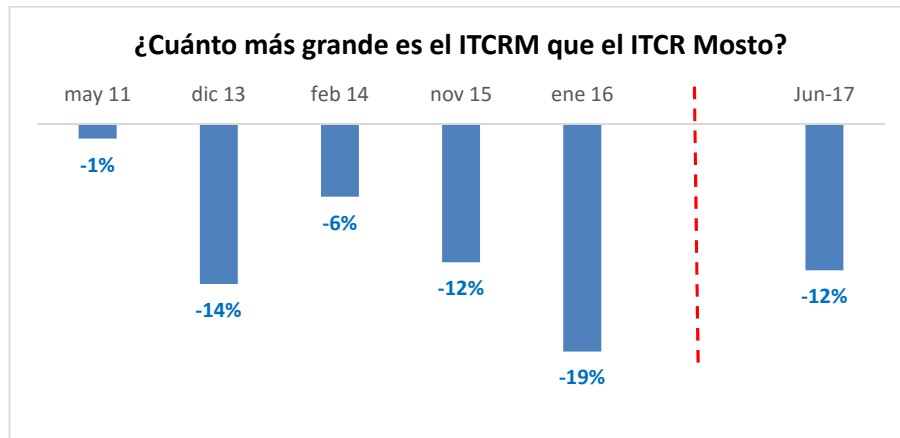
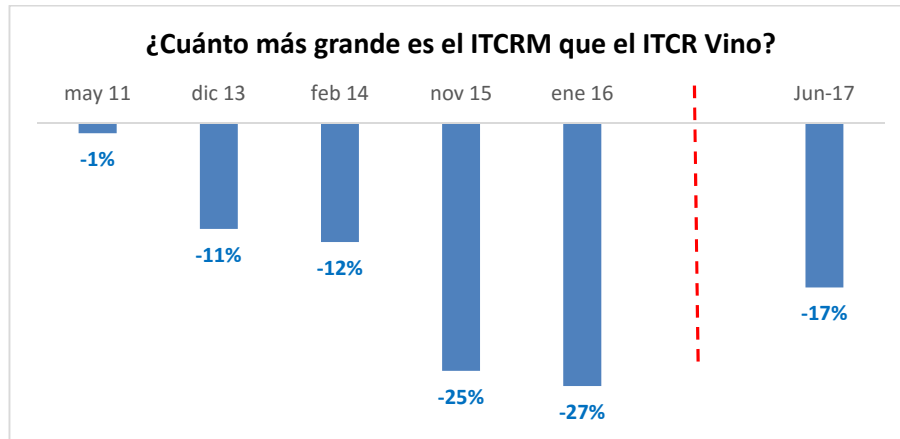
Las brechas entre los distintos índices permiten obtener información sobre la competitividad exportadora relativa, vista a través del tipo de cambio real. Una brecha positiva entre dos índices implica que aquel que tenga un ITCR mayor es relativamente más competitivo; asimismo, cuando una brecha positiva aumenta, implica una mejora en el índice que posee un valor mayor, cuando la brecha disminuye se detecta un empeoramiento.

Para evaluar la brecha entre los distintos índices de tipo de cambio real, se toman en cuenta momentos claves para el análisis. El comienzo del índice (mayo 2011),

diciembre de 2013 y febrero de 2014 (pre y post devaluación enero de 2014), noviembre de 2015 (pre-devaluación) y comienzos del año 2016.

- El ITCRM es un 17% más chico que el ITCR Vino en junio de 2017. En todos los periodos analizados el ITCRM ha sido más bajo que el ITCR Vino, mostrando una competitividad exportadora mayor el sector vitivinícola que la economía en general. Si bien esta diferencia existió en todos los períodos analizados, en mayo de 2011 eran casi iguales y la brecha fue aumentando con el tiempo, es decir, que la diferencia en competitividad relativa entre el sector vitivinícola y la economía en general era menor. Sin embargo, la brecha a junio de 2017 es menor que la existente a enero de 2016, por lo que se estima que esta brecha puede estar disminuyendo.
- El ITCRM es un 12% más chico que el ITCR Mosto en junio de 2017. En todos los periodos analizados el ITCRM ha sido más bajo que el ITCR Mosto, es decir que el mosto ha tenido una competitividad exportadora mayor que la economía en general. Si bien esta diferencia no es la más grande experimentada en los momentos bajo análisis, ha habido periodos en que la brecha ha sido menor, es decir, que la diferencia en competitividad relativa entre la exportación de mosto y la exportación de la economía en general era menor. La brecha tiene en junio de 2017 un valor igual al de noviembre de 2015.
- El ITCRM es un 1% menor que el ITCR General propio en junio de 2017. En todos los periodos analizados el ITCRM ha sido mayor que el ITCR General propio, mostrando una competitividad exportadora mayor si se toma en cuenta el índice del BCRA. En enero de 2016 la brecha entre los índices fue casi nula y, si bien, en junio de 2017 se sigue con esa tendencia, se detecta una leve mejoría de la competitividad que mide el ITCR General.

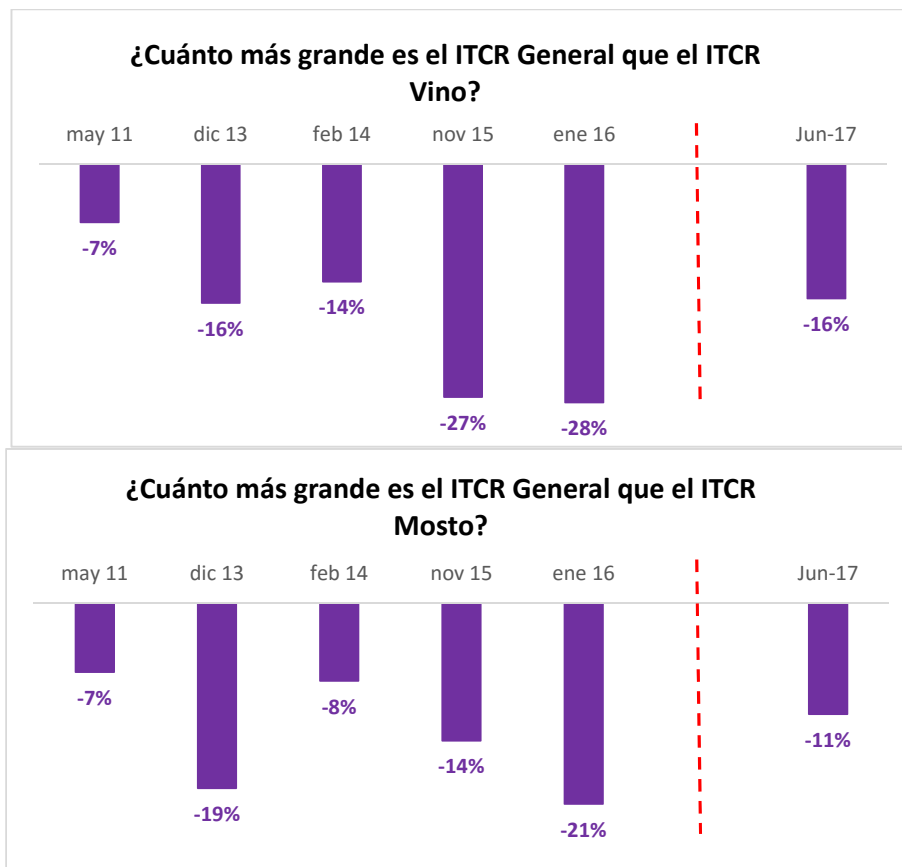
Evolución de las brechas del Índice de Tipo de Cambio Real Multilateral del BCRA respecto a los índices de tipo de cambio real propios.



Fuente: Elaboración propia.

- El ITCR General es un 16% más chico que el ITCR Vino en junio de 2017. En todos los periodos analizados el ITCR General ha sido más bajo que el ITCR Vino, mostrando una competitividad exportadora mayor el sector vitivinícola que la economía en general. Esta diferencia se ha ido acentuando a lo largo del tiempo, es decir, que la diferencia en competitividad relativa entre el sector vitivinícola y la economía en general ha sido cada vez mayor. Sin embargo, esa tendencia se ha revertido en junio de 2017, en donde si bien el sector vitivinícola sigue teniendo más competitividad exportadora que la economía en general, esta brecha se ha reducido.
- El ITCR General es un 11% menor que el ITCR Mosto en junio de 2017. En todos los periodos analizados el ITCR General ha sido más bajo que el ITCR Mosto, mostrando una competitividad exportadora mayor el mosto que la economía en general.

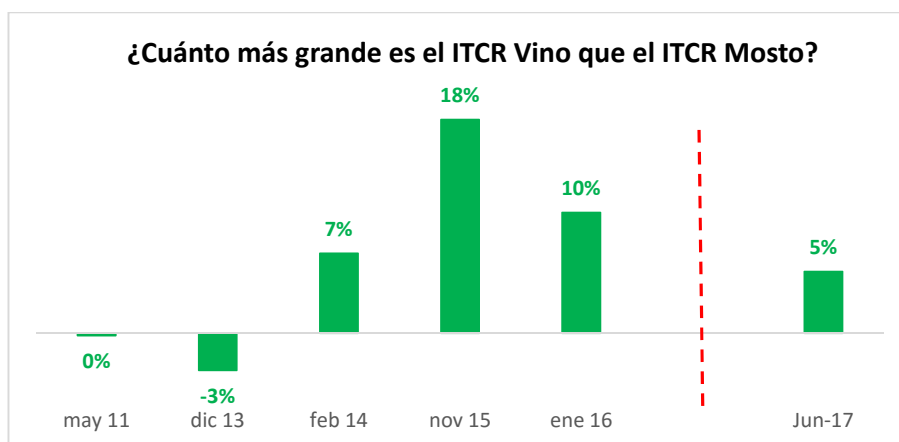
Evolución de las brechas del Índice de Tipo de Cambio General propio respecto a los índices de tipo de cambio del Sector Vitivinícola.



Fuente: Elaboración propia.

- El ITCR Vino es un 5% mayor que el ITCR Mosto en junio de 2017. El ITCR Vino era menor al del Mosto en mayo de 2011 y diciembre de 2013, periodos en los cuáles la competitividad exportadora del mosto era mayor, relativamente, a la del vino. En el resto de los periodos analizados el ITCR Vino ha sido mayor al ITCR Mosto, es decir que la competitividad relativa del vino ha sido mayor a la del mosto.

Evolución de las brechas del Índice de Tipo de Cambio Vino respecto al Índice de Tipo de Cambio del Mosto.



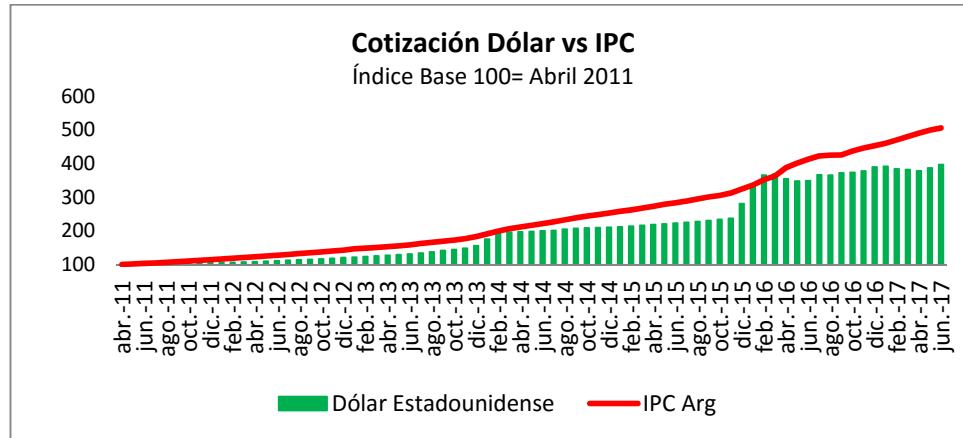
Fuente: Elaboración propia.

VARIABLES EXPLICATIVAS

Al momento de analizar el índice de tipo de cambio real, se toman varias variables en consideración, entre ellas el tipo de cambio nominal del peso argentino con el dólar estadounidense y la inflación doméstica. A continuación, analizaremos más en detalle estas variables.

Como se puede observar en el siguiente gráfico, desde abril de 2011 a junio de 2017, el crecimiento del nivel de precios ha superado el incremento del tipo de cambio nominal, lo que se traduce en una disminución del tipo de cambio real, es decir, una pérdida de competitividad.

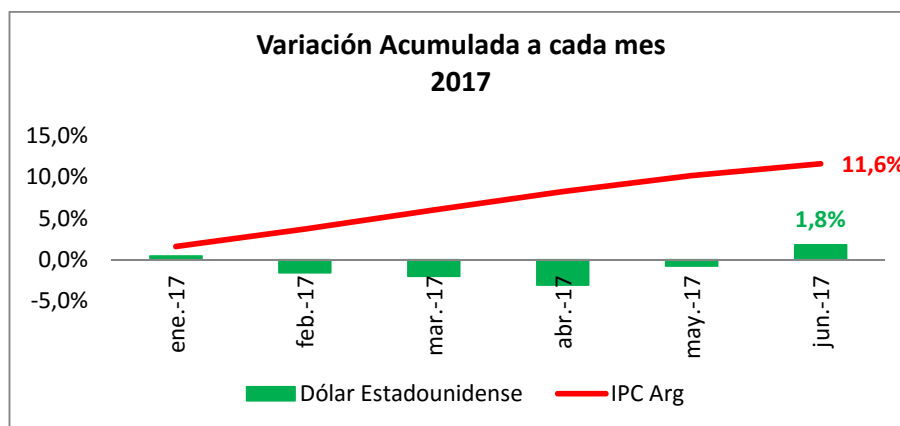
Evolución de la cotización del dólar y del índice de precios al consumidor



Fuente: Elaboración propia en base a datos de BCRA y Diario Ámbito.

Cuando se analizan los incrementos acumulados en el año a cada mes, vemos que la situación a junio de 2017 es de un crecimiento del dólar de 1,8% frente a un aumento del nivel de precios de 11,6%, es decir, si bien el valor del tipo de cambio ha aumentado, el valor de la inflación lo ha hecho en mayor medida.

Variación Acumulada a cada mes de la cotización de dólar y de índice de precios al consumidor

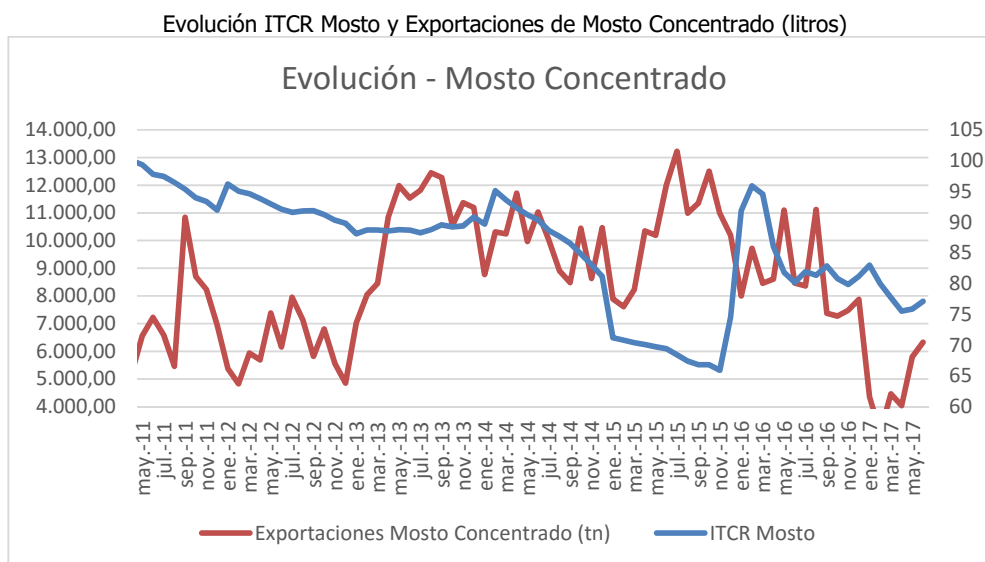


Fuente: Elaboración propia en base a datos de BCRA y Diario Ámbito.

Exportaciones

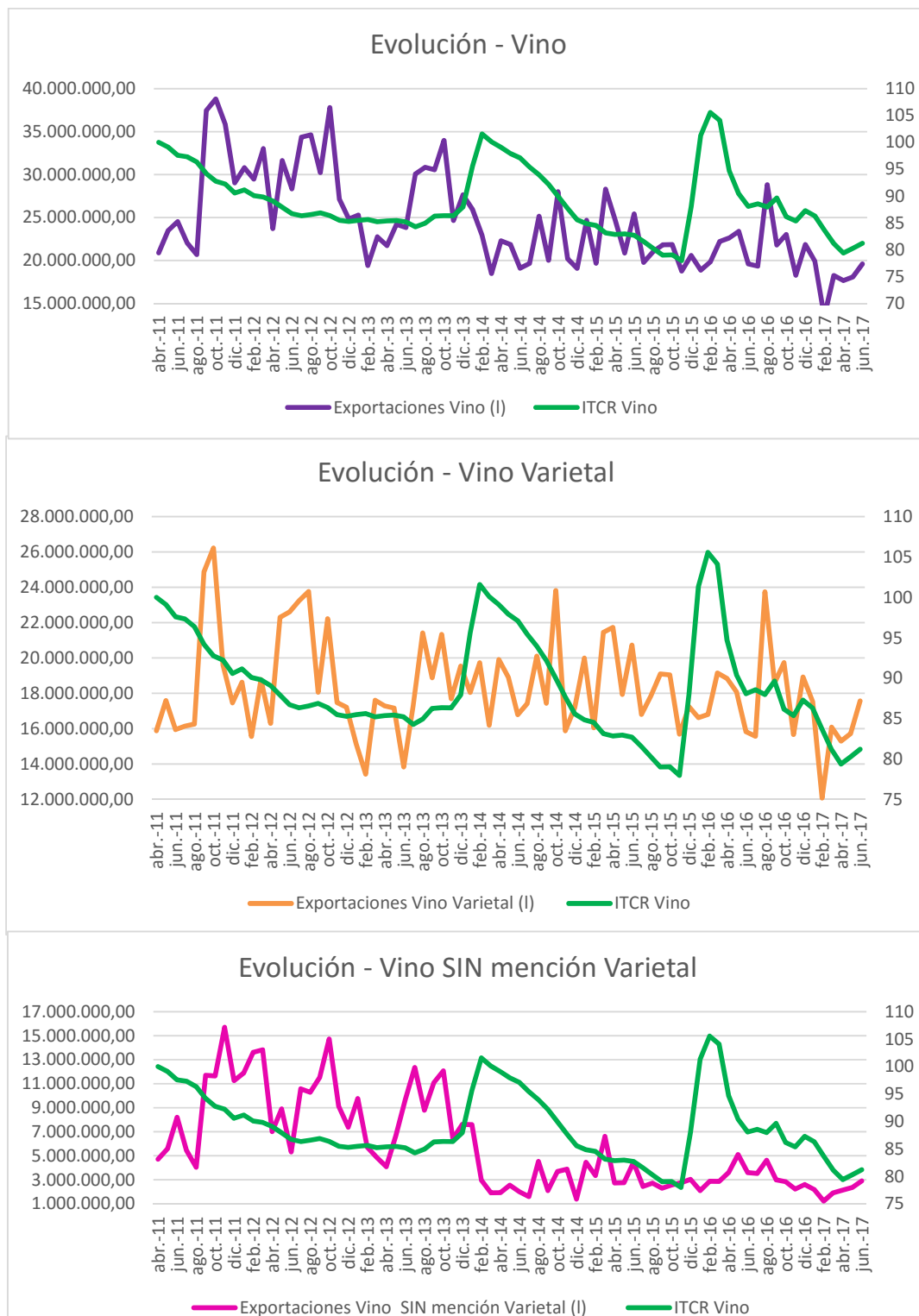
A continuación, se exponen gráficos de evolución de los índices de Tipo de Cambio Real del Sector Vitivinícola y de las exportaciones vitivinícolas, mostrando que, en las exportaciones mensuales, tanto de mosto como de vino, el tipo de cambio real no parecería tener tanta influencia. Esto podría deberse a una mayor incidencia de los precios internacionales del sector al momento de decidir cuánto exportar, tanto el actual como las expectativas futuras. También es importante tener en cuenta al analizar datos mensuales, la estacionalidad del consumo, que afecta los valores de las exportaciones mensuales. Sin embargo, en el segundo trimestre de 2017 se aprecia que las exportaciones en volumen han tenido un comportamiento similar al índice de tipo de cambio real, aunque con distinta intensidad.

Cabe esperar que el tipo de cambio real, que indica la competitividad exportadora, tenga influencia a la hora tomar la decisión de desarrollar la actividad vitivinícola, o la permanencia en ella, como también en la variedad que se cultiva, teniendo en cuenta también los precios de las mismas.



Fuente: Elaboración propia en base a datos de U.S. Department of Labor, Estat, Bank of Canada, Statistics South Africa, MECON, Diario Ámbito, y OVA.

Evolución ITCR Vino y Exportaciones de Vino - total-, Vino Varietal y Vino Sin mención Varietal (litros).



Fuente: Elaboración propia en base a datos de U.S. Department of Labor, IBGE, Eurostat, National Bureau of Statistics of China, MECON, Diario Ámbito y OVA.